



# Video-Überwachungsanlage

- ♦ PC – Rechner mit 1 TB Festplatte
- ♦ DVD – Brenner
- ♦ PCI – Karte 100/100 FPS / 16-Kanal
- ♦ 19" TFT – Monitor
- ♦ 4 x Farb-Kameras

zuzüglich Montage, Schulung und Kabelverlegearbeiten,  
Bis 150 Meter V- Kabel im Preis enthalten.

## Diese Version ist optional ausbaufähig:

andere Kamera-Modelle

- ♦ Audiosysteme
- ♦ Zusatzfunktionen
  - Bon-Controlling
  - DYNDNS Fernzugriff (Internetanbindung)

## individuelles Angebot auf Anfrage

**Leasing**  
60 Mon.  
**ab 65,-€**  
pro Monat  
zzgl. 19% MwSt.

## Leasing-Angebot

Kaufpreis auf Anfrage



### Kameramodelle:

diskrete Überwachung möglich



Farbkamera



Kuppelkamera



Rauchmelderkamera



Bewegungsmelderkamera



Infrarotkamera

## Ihre Vorteile einer Videoüberwachung:

- ♦ Kontrolle der Geschäftsvorfälle im Verkaufsbereich
- ♦ Überwachung der Warenbestände/ Lagerbestände
- ♦ Controlling des Außen- und Zugangsbereiches
- ♦ Schutz vor unerwünschten Besuchern



Beispielabbildung

**Irrtum und technische Änderungen vorbehalten!**

**Alle Preise zzgl. der gesetzl. MwSt.**

Bremer Str. 203 ♦ 21073 Hamburg

Tel.: 040 / 790 049 74 ♦ Fax: 040 / 790 049 73

E-Mail: info@conse.de. ♦ www.conse.de

Bankkonto: Sparkasse Harburg-Buxtehude BLZ: 207 500 00 Konto Nr. 90 225 335

Steuer-Nr.: 47/004/02016 ♦ Amtsgericht Hamburg ♦ Sitz Hamburg

## Die gängigsten Tricks im Geschäft:

- Leergut, Umtausch, Retoure, Nullbons
- 1 Cent Buchungen, Bonstorno, Bonabbruch, Zeilenstore, Sofortstorno
- Kundenkarten-, Kreditkartenmanipulation
- Umsatz über Handeingabe an der Kasse
- Umsatzverluste durch nicht gescannte Artikel
- Kassenmanipulationen durch Trickbetrüger
- Buchungen außerhalb der Öffnungszeiten
- Besuche von Mitarbeitern außerhalb der Geschäftszeiten
- Bargeld wird in der Regel in rückwärtigen Räumen gezahlt!
- Die Waren werden an einem Ort eingesteckt, wo kein direkter Blickkontakt besteht (versteckte Kameras)
- Einblick in die rückwärtigen Ein- und Ausgänge
- Der Anlieferungsbereich und das Retourenlager sind einzubinden
- Der Leergutbereich (Vollgut) ist kritisch zu betrachten

---

## Sie behalten alles im Blick !!!

Im Außenbereich kommen in der Regel vandalismusgeschützte LED – IR Kameras zum Einsatz.

Eindeutige Personenidentifizierung von möglichen Ladendieben.  
Schnelle und Kosteneffiziente Aufdeckung von Unregelmäßigkeiten.  
Aufdeckung von unbekanntem Methoden und Tricks durch Bildinformationen (Datensicherung auf CD / Ausdruck auf handelsüblichen Druckern).  
Beweis bei Verdachtsmomenten, präventive Wirkung insbesondere im Bereich der Kunden. Ist die Hemmschwelle nicht hoch genug, helfen die Aufnahmen der Videoüberwachungsanlage bei der Aufklärung und bilden schwer widerlegbare Beweise.

Erkennen von Schulungsmängeln des Kassenpersonals und anderer Mitarbeiter.  
(Organisationsunterstützung)

Ihr Personal wird geschützt (Überfall - Raub)

### **Abschreckung:**

Die sichtbare Platzierung der Kameras erzeugt ein Gefühl des „beobachtet sein“ und erhöht so die Hemmschwelle zur Straftat.

**Für jedes Unternehmen wird immer eine individuelle Lösung gemeinsam erarbeitet (persönliches Gespräch vor Ort).**

## Allgemeine Informationen:

**// Je Branche gehen die Erhebungen und Statistiken von ca. 4% Verlust des Netto Jahresumsatzes aus //**

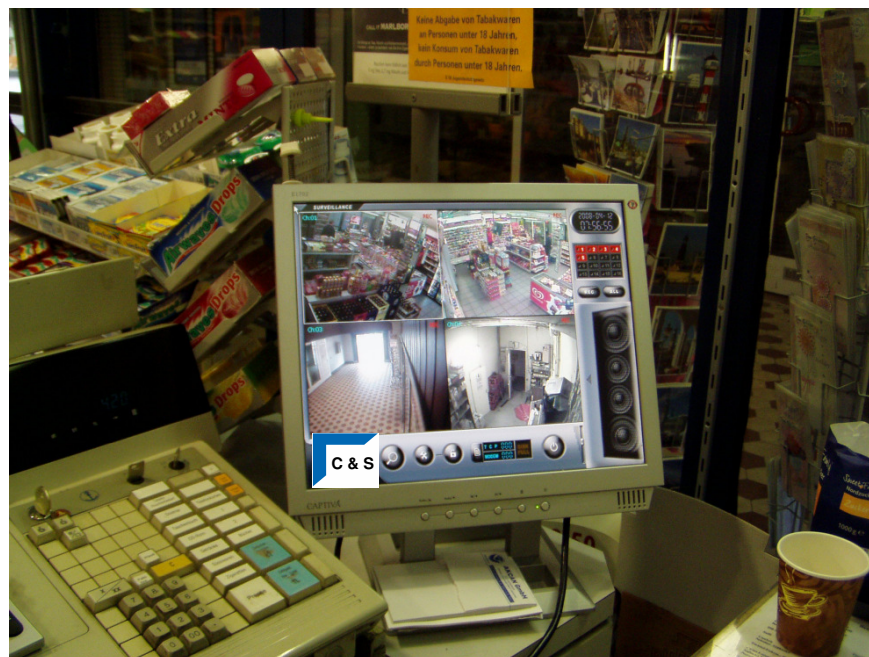
Die Farb-, Infrarotkamera verfügen bei einer Reichweite von bis zu 9 Meter über eine sehr gute Qualität (Innenbereich).

Das Videoüberwachungssystem der Consulting & Services basiert auf einer abgestimmten Kamera / PC – Hardware - Technologie.

**Eine Installation auf bestehender Hardware (Rechner) ist nicht möglich!**

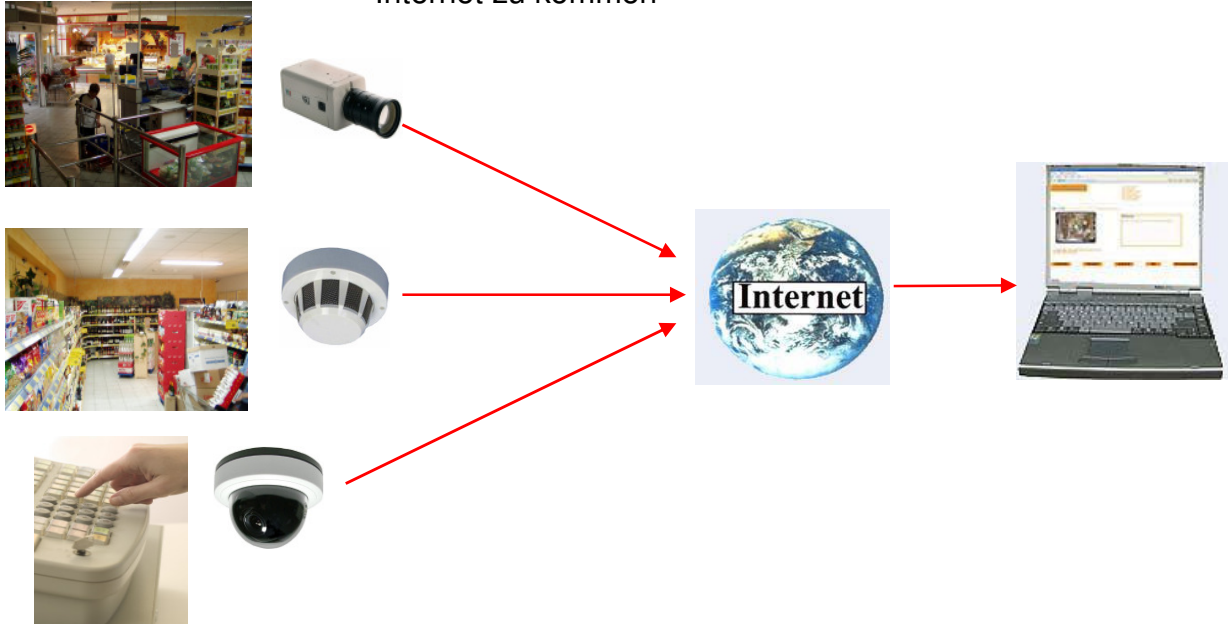
Die Datenaufzeichnung steht in Abhängigkeit zu der Anzahl von Kameras. In der Regel gehen wir bei 8 – 10 Kameras von einer Aufzeichnungszeit von 4 – 8 Wochen aus.

**Wartungsverträge sind nach dem Ablauf der Garantiezeit zu günstigen Konditionen möglich**



## Über Internet haben Sie den Blick in Ihr Geschäft

Von jedem Ort der Welt, wo Sie die Möglichkeit haben, ins Internet zu kommen



### Voraussetzungen im Geschäft:

- DSL-Flat-Anschluss (separat für die Videoübertragung)
- Router und Splitter werden vom Netzbetreiber (Telefonanbieter) gestellt
- über T-Mobile UMTS - Karten möglich
- Das System ist Kennwortgeschützt.
- Die Software (DYNDNS) stellen wir zur Zeit kostenfrei zu Verfügung

**fordern Sie noch Heute unsere kostenlosen Info-Unterlagen an.**

### Ich interessiere mich für:

- Info Videoüberwachung / Alarmanlagen
- Besuch bei mir vor Ort
- Telefonische vorab Information

Tel: 040/ 790 049 74  
Fax: 040/ 790 049 73  
Mail: info@conse.de  
www.conse.de

Consulting & Services  
Bremer Str. 203  
21073 Hamburg

Name/Firma: \_\_\_\_\_

Adresse : \_\_\_\_\_

Telefon/ Fax: \_\_\_\_\_